



CATALOGUE DE MATÉRIAUX ISSUS DE DÉCONSTRUCTION

24/10/2024

Localisation

Ville de **Luxembourg** // **Phase 1**

Disponibilité

Octobre / Novembre 2024

CONDITIONS GÉNÉRALES DE MISE À DISPOSITION

- Le chantier gisement se situe au Luxembourg, ce qui signifie des conditions de vente particulières par rapport à d'habitude !
3 modes de vente (vente aux enchères ou marchés de dépose) sont proposées pour les matériaux de notre catalogue. Ces modes de vente sont détaillées dans les pages suivantes. Pour chaque type de matériaux de ce catalogue, les modes de vente proposés sont indiqués.
- Les matériaux et équipements mis aux enchères seront proposés sous forme de lots. **Les quantités d'un lot ne pourront pas être négociées**, mais les repreneurs peuvent se positionner sur plusieurs lots.
Le détail des lots est disponible.
- Vous pouvez nous faire part de votre intérêt pour un ou plusieurs des lots de matériaux proposés. Nous vous incluerons ainsi dans la suite de la démarche de mise aux enchères.
/!\ Cela n'entraîne pas de réservation des matériaux, mais bien une manifestation d'intérêt. Les matériaux seront ensuite soumis à une vente et une mise aux enchères au mieux disant.
- Les enlèvements se feront sur RDV. Le lieu de reprise sera transmis une fois la vente validée.
- Les quantités indiquées sur chaque fiche du présent catalogue sont estimatives. **Les quantités finalement disponibles et les dates de collecte pourront varier en fonction des aléas lors de la dépose.**
- Un showroom sera aménagé sur chantier et permettra aux potentiels acheteurs d'inspecter la matière avant de se positionner. Des **fiches matériaux détaillées** sont également disponibles à la demande.

Des matériaux vous intéressent ?

Contactez-nous par mail
en précisant :

- le numéro de fiche,
- le produit,
- la quantité ou le nombre de lots souhaités

contact@boma.alsace

Référence
chantier

1239

MODALITÉS DE VENTE

Ce catalogue présente les matériaux disponibles lors la première phase de chantier de l'opération **1239 au Luxembourg**. Plusieurs dispositifs de vente seront mis en place pour les matériaux ciblés. Les modes de vente proposés sont expliqués ci-dessous.

Pour chaque type de matériaux de ce catalogue, les modes de vente proposés sont indiqués.

- Mode 1 // Vente aux enchères publique par correspondance
- Mode 2 // Vente publique aux enchères en salle
- Mode 3 // Marché rémunéré contre dépose et évacuation

MODALITÉS DE VENTE

- **Mode 1 // Vente aux enchères publique par correspondance :**

Les matériaux sont proposés à la vente sous forme de **lots prédéfinis**. Les potentiels acheteurs peuvent se positionner sur un seul lot ou bien plusieurs. La liste des lots proposés à la vente est disponible. Selon les matériaux, la dépose sera ou non à la charge des potentiels acheteurs (information disponible sur les fiches des matériaux concernés). Dans le cas d'une dépose par le potentiel acheteur, ce dernier s'engagera à ce que **la dépose soit effectuée par une société professionnelle**.

Les potentiels acheteurs **proposent sous pli un montant pour un ou plusieurs lots**. Les propositions de prix devront prendre en compte l'état des matériaux lors de la visite d'inspection par le potentiel acheteur. La vente est réalisée en une seule étape, **l'offre proposée ne pourra pas être négociée ensuite**.

Un **showroom** aménagé sur le site du bâtiment à Luxembourg Ville permettra aux potentiels acheteurs d'inspecter les matériaux avant de se positionner sur la vente. Une visite sera organisée **dans les quelques jours précédents la remise du pli**.

Une fois la vente conclue, tous les biens du lot acquis seront à enlever dans un délai de **3 jours à 1 mois**. Ils devront être récupérés **sur le site du bâtiment à Luxembourg Ville**. La Maîtrise d'Ouvrage doit la conservation en état des éléments sur la durée entre la vente et la reprise.

Le paiement devra être effectué sous **3 jours** après la vente (et non la reprise). Il n'y a **pas de rétractation possible** une fois la vente conclue.

Les conditions générales de vente d'une mise aux enchères sont disponibles sur le Portail de la fiscalité indirecte du Luxembourg. Elles peuvent être consultées avec le lien suivant :

MODALITÉS DE VENTE

- **Mode 2 // Vente aux enchères publique en salle :**

Les matériaux sont proposés à la vente sous forme de **lots prédéfinis**. Les potentiels acheteurs peuvent se positionner sur un **seul lot à la fois**. La liste des lots proposés à la vente est disponible. Pour l'ensemble des matériaux, la dépose sera à la charge de la Maîtrise d'Ouvrage.

La vente est organisée à une date précise **en présentiel, à Esch-sur-Alzette**. Les potentiels acheteurs sont tenus de **se présenter à la salle des ventes munis d'une carte d'identité nationale valide**. Ils **proposent des montants successifs** et le mieux disant conclut la vente.

Un **showroom** aménagé sur le site du bâtiment à Luxembourg Ville permettra aux potentiels acheteurs d'inspecter les matériaux avant de se positionner sur la vente. Il sera accessible **la veille de la journée de vente**.

Une fois la vente conclue, tous les biens du lot acquis seront disponibles dans un **délai de 3 jours à 1 mois**, en fonction des lots. Ils devront être récupérés **sur le site du bâtiment à Luxembourg Ville**. La Maîtrise d'Ouvrage doit la conservation en état des éléments sur la durée entre la vente et la reprise.

Le paiement devra être effectué sous **3 jours** après la vente (et non la reprise). Il n'y a **pas de rétractation possible** une fois la vente conclue.

Les conditions générales de vente d'une mise aux enchères sont disponibles sur le Portail de la fiscalité indirecte du Luxembourg. Elles peuvent être consultées avec le lien suivant :

<https://pfi.public.lu/content/dam/pfi/pdf/adjudications/2024/mai/0205/conditions-gnrales-des-ventes-publiques-02052024.pdf>

MODALITÉS DE VENTE

- **Mode 3 // Marché rémunéré contre dépose pour réemploi :**

Les matériaux sont disponibles sous forme de **lots prédéfinis**. Les personnes intéressées peuvent se positionner sur un seul lot ou bien plusieurs. Ce mode de vente s'appliquera en cas de vente infructueuse.

Les matériaux sont disponibles sous la forme d'un **marché de curage**. Le repreneur prend à sa charge **la dépose et la reprise pour réemploi** ainsi que **l'enlèvement des déchets** (éléments non réemployables, chutes, ...) **contre rémunération** de la part de la Maîtrise d'Ouvrage. Le potentiel repreneur propose un tarif et **le marché est conclu au moins-disant**. Une négociation sera préalablement établie entre le Maître d'Ouvrage et le repreneur.

Ce mode de vente n'est ouvert qu'à des **sociétés professionnelles du bâtiment**, possédant une assurance professionnelle. Dans le cas d'une entreprise non luxembourgeoise, une déclaration de détachement du salarié devra être demandée auprès du Ministère du Travail Luxembourgeois **une fois le marché passé**. Des renseignements supplémentaires concernant cette démarche pourront être apportées aux personnes intéressées.

Les conditions d'intervention de l'entreprise adjudicataire du marché seront encadrées, notamment sur l'aspect sécuritaire. La fourniture de **l'eau, de l'électricité et d'un monte charge sera assurée par le Maître d'Ouvrage. Tout autre moyen de levage extérieur ou de coltinage sera à la charge du repreneur.**

Une **visite sur le site du bâtiment à Luxembourg Ville** sera organisée afin que les potentiels repreneurs puissent inspecter les matériaux.

La Maîtrise d'Ouvrage doit la conservation en état des éléments sur la durée entre l'adjudication du marché et la dépose par les repreneurs.

SOMMAIRE

1. CHARPENTE MÉTALLIQUE
2. VENTELLES DE TOITURE
3. BACS ACIER
4. GRAVILLONS ET DALLES BÉTON
5. CAILLEBOTIS
6. GARDES CORPS ET ÉCHELLES
7. PANNEAUX HPL
8. FAUX PLANCHERS TECHNIQUES
9. MOQUETTES
10. DALLES DE GRANIT
11. REVÊTEMENT DE MARCHE EN MARBRE
12. CLOISONS
13. PORTES
14. PLACARDS
15. MOBILIER
16. RADIATEURS ACIER
17. APPAREILS SANITAIRES
18. ÉQUIPEMENTS CVC
19. ÉQUIPEMENTS CVC DE TOITURE
20. ÉQUIPEMENTS CVC SPÉCIFIQUES
21. CUISINES ÉQUIPÉES
22. APPAREILS ÉLECTRONIQUES
23. LUMINAIRES
24. MATÉRIELS ÉLECTRIQUES ET INFORMATIQUES
25. EQUIPEMENTS DE SECURITE

1. CHARPENTE MÉTALLIQUE

Description : Très bon état

- > Datant en grande partie de 1986 et extension de 2015
- > Dépose, conditionnement et évacuation à la charge du repreneur

- > Prévoir levage depuis le parvis jusqu'à 19,40 m de hauteur

Documents disponibles : Plans de structure et coupes des différents étages et de la toiture, détails de fixations des éléments, diagramme des colonnes, pièces écrites datant de 2015 : devis, facture, bordereau et acompte, rapport du test de déflocage, diagnostic préliminaire effectué par un bureau de contrôle luxembourgeois (SECOLUX) (fiches de vérification technique favorables pour le réemploi disponibles sur demande)

Lot : Un seul lot avec l'ensemble des types et des quantités



DISPO
41 u
36 T

Mode 1 // Correspondance



1. CHARPENTE MÉTALLIQUE

Mode 1 // Correspondance

DISPO
41 u

Item	Longueur (m)	Quantité (u)
Type 1 : Poteau acier HEB 260	3,46	6
Type 2 : Poteau acier HEB 260	3,43	2
Type 3 : Poutre acier HEB 500	10,90	1
Type 4 : Poutre acier HEB 500	10,54	1
Type 5 : Poutre acier HEB 500	7,65	2
Type 6 : Poutre acier HEB 450	9,35	2
Type 7 : Poutre acier HEB 450	7,65	4
Type 8 : Poutre acier HEB 300	10,90	2
Type 9 : Poutre acier HEB 300	7,65	1
Type 10 : Poutre acier HEB 300	6,00	1
Type 11 : Poutre acier HEB 240	10,81	2

Item	Longueur (m)	Quantité (u)
Type 12 : Poutre acier HEB 240	9,92	2
Type 13 : Poutre acier HEB 240	7,65	2
Type 14 : Poutre acier HEB 240	6,00	2
Type 15 : Poutre acier HEB 240	4,64	1
Type 16 : Poutre acier HEB 200	14,88	1
Type 17 : Poutre acier HEB 200	13,77	1
Type 18 : Poutre acier HEB 200	12,00	1
Type 19 : Poutre acier HEB 200	9,90	3
Type 20 : Poutre acier HEB 200	8,64	2
Type 21 : Poutre acier UPN 200	77,60	/
Longueur totale		
Type 22 : Poutre acier 100x50x6	42,60	1
Type 23 : Poutre acier 100x50x6	35,00	1

FICHE 04

2. VENTELLE DE TOITURE

Description : Très bon état

> Dépose, conditionnement et évacuation à la charge du repreneur

> Prévoir levage depuis le parvis jusqu'à 19,40 m de hauteur

Lot : Un seul lot avec l'ensemble des types et des quantités

Item	Dimensions (ht*I en m)	Quantité (u)	Poids total (kg)
Type 1 : Ventelles grandes dimensions	3,34*1,15	22	902
Type 2 : Ventelles petites dimensions	3,34*0,8	57	1653
Type 3 : Structure métallique d'accroche	85,33 ml	2	184

Type 3



DISPO
237 m²

Mode 1 // Correspondance



Ventelles

3. BAC ACIER GALVANISÉ

Description : Très bon état

- > Dépose, conditionnement et évacuation à la charge du repreneur
- > Prévoir levage depuis le parvis jusqu'à 19,50 m de hauteur

Lot : Un seul lot avec l'ensemble de la surface disponible

Item	Surface (m²)	Ep (cm)	Poids total (kg)
Bac acier galvanisé	64	8,5	382



DISPO
64 m²

Mode 1 // Correspondance

4. GRAVIERS ET DALLES BÉTON

Description : Très bon état**Mode de vente 1**

- > Dépose, conditionnement et évacuation à la charge du repreneur
- > Prévoir levage depuis le parvis jusqu'à 19,40 m de hauteur

Mode de vente 2

- > Dépose incluse mais nettoyage non inclus
- > Conditionnement soigné sur palette pour les dalles béton
- > Conditionnement en big bag pour les gravillons

Lot : Découpage en plusieurs lots.Type 1 : 50 m³ (1), 10 sacs de 25 kg (2), 1 bigbag de 1500 kg (2)Type 2 : 2521 u (1), 200 u (50 m²) (2)

Item	Dimensions (cm)	Quantité	Poids total (kg)
Type 1 : Gravillons		62 m ³	91621
Type 2 : Dalles béton gravillonnées	50*50*0,4	2 921 u	70851

DISPO
61 m²
730 m²

Mode 1 // Correspondance**Mode 2 // Vente en salle**

Type 1



Type 2

5. CAILLEBOTIS

Description : Très bon état

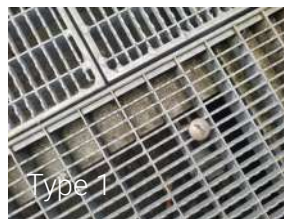
- > Datant en grande partie de 1986 et extension de 2015
- > Dépose, conditionnement et évacuation à la charge du repreneur
- > Prévoir levage depuis le parvis jusqu'à 19,40 m de hauteur

Documentation disponible : Devis d'achat 2015, diagnostic préliminaire effectué par un bureau de contrôle luxembourgeois (SECOLUX) (fiches de vérification technique favorables pour le réemploi disponibles sur demande)

Lot : Un seul lot pour l'ensemble des quantités des trois types, soit environ 110 m²

DISPO
110 m²

Mode 1 // Correspondance



Caillebotis intérieurs



Type 1

Item	Ep (cm)	Dimensions (m)	Qté	Poids total(kg)
Type 1 : Caillebotis en toiture (1986)	3		37,8 m ²	639
Type 2 : Caillebotis en toiture (2015)	3	maille : 33*11 mm	56,2 m ²	953
Type 3 : Caillebotis	3	1,39*1,08	6 u	153
Type 4 : Caillebotis	3	1,32*0,68	8 u	122

6. GARDE CORPS ET ÉCHELLES

DISPO
12 ml
7 u

Description : Très bon état

- > Dépose, conditionnement et évacuation à la charge du repreneur
- > Prévoir levage depuis le parvis jusqu'à 19,40 m de hauteur

Documentation disponible : Diagnostic préliminaire effectué par un bureau de contrôle luxembourgeois (SECOLUX) (fiches de vérification technique favorables pour le réemploi disponibles sur demande)

Lot : Un seul lot pour l'ensemble des 11 types

Mode 1 // Correspondance

Item	Hauteur francie (m)	Largeur (m)	Qté (u)	Poids total (kg)
Type 1 : Échelle métal	0,64	1,86	1	5
Type 2 : Échelle métal	0,66	1,29	1	5
Type 3 : Échelle métal	0,67	1,67	2	5
Type 4 : Échelle métal	0,70	1,69	1	5
Type 5 : Échelle métal	0,93	2,19	1	8
Type 6 : Échelle métal	1,25	2,5	1	10
Type 7 : Échelle métal S235JO, 2015			4	-

Item	Dimensions (l*h en m)	Qté (u)	Poids total (kg)
Type 8 : Garde corps métallique avec barreaux verticaux	9*1	1	108
Type 9 : Garde corps métallique avec barreaux verticaux	3,3*1	2	79
Type 10 : Garde corps métallique avec barreaux verticaux	2,5*1	2	60
Type 11 : Garde corps métallique avec barreaux verticaux	1*1	1	12
Type 12 : Garde corps métallique avec barreaux verticaux	0,05*1	1	1

6. GARDE CORPS ET ÉCHELLES



7. PANNEAUX TYPE TRESPA

Description : Etat moyen

> Dépose, conditionnement et évacuation à la charge du repreneur

Item	Dimensions (long*larg en m)	Ep (mm)	Quantité (u)	Poids total (kg)
Panneaux HPL	1,2*0,9	5	86	131



DISPO
93 m²

Mode 1 // Correspondance



FICHE 11

9. MOQUETTE

Description : Etat bon (étages) à moyen (RDC)

Mode de vente 1

> Dépose, conditionnement et évacuation à la charge du repreneur

Mode de vente 2

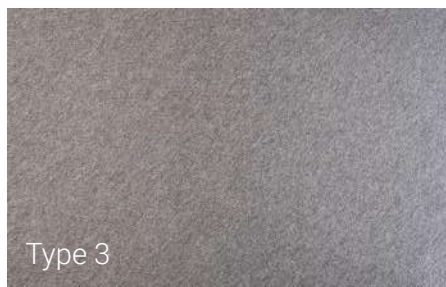
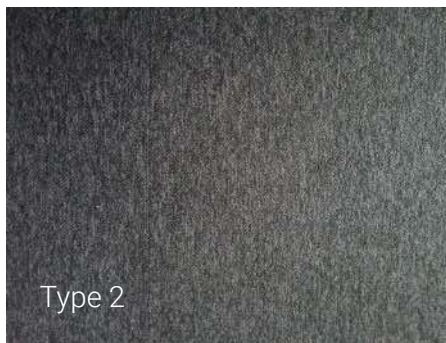
> Dépose et conditionnement soigné sur palette inclus

Lot : Découpage en plusieurs lots :

Type 2 : 200 m² (2)

Type 3 : 200 m² (2)

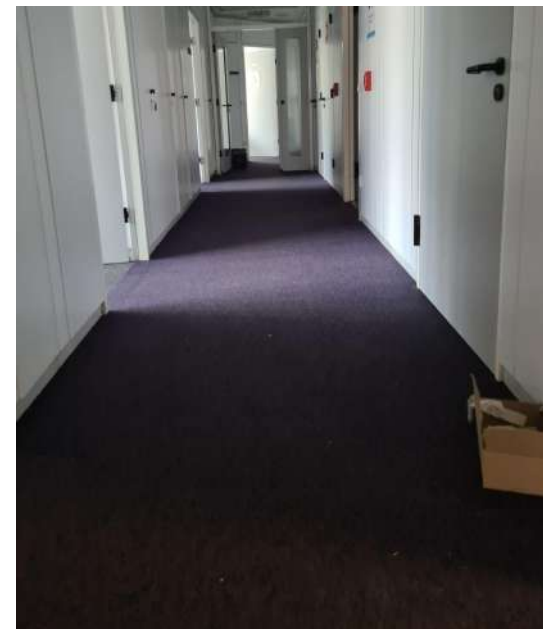
Item	Dimensions (cm)	Qté (m ²)	Poids total (kg)
Type 1 : Moquette marron	60*60	224	1239
Type 2 : Moquette bleue	60*60	112	616
Type 3 : Moquette violette	60*60	91	500



DISPO
427 m²

Mode 1 // Correspondance

Mode 2 // Vente en salle



8. FAUX PLANCHERS TECHNIQUES

Description : Faux planchers en bois

- > D'autres quantités disponibles en phase ultérieure
- > Vérins inclus avec les dalles de faux planchers

Mode de vente 1 Etats variables

- > Dépose, conditionnement et évacuation à la charge du repreneur

Mode de vente 2 Bon état

- > Dépose et conditionnement soigné sur palette inclus

Documentation disponible : Documentations techniques, factures, offres, commandes et plans de pose, diagnostic préliminaire effectué par un bureau de contrôle luxembourgeois (SECOLUX) (fiches de vérification technique favorables pour le réemploi)

Mode 1 // Correspondance

Mode 2 // Vente en salle

DISPO
1969 m²

Lots : Découpage en plusieurs lots :

Type 1 : 1869 m² (1), 65 m² (2), 34 dalles (2)

Type 2 : 65 m² (2), 60 dalles (2)

Item	Dimensions (cm)	Qté (m²)
Type 1 : Faux plancher MERO ou DOMN moquette intégrée, cerclage et sous-face métallique, y/c vérins acier hauts avec course	60*60*0,4	1969 Poids total : 64977 kg
Type 2 : Faux plancher antistatique surface effet tacheté dont perforées (RDC), cerclage métallique, y/c vérins	60*60*0,4	60 u et 50 m² Poids total : 2363 kg

8. FAUX PLANCHERS TECHNIQUES



Lot 5



Lot 7



FICHE 13

10. DALLES DE GRANIT

Description : Très bon état

> Dépose et conditionnement soigné sur palette inclus

Documentation disponible : Compte rendu de tests de dépose et repose des dalles granit

Item	Dimensions (cm)	Qté (m²)	Poids total (kg)
Dalles de granit gris	60*60*4	94 m²	3675
Dalles granit gris rebord de jardinière		7 m²	274
Dalles granit gris clair	60*60*4	2,9 m²	113



Mode 2 // Vente en salle



DISPO
96 m²

11. REVÊTEMENT DE MARCHE EN MARBRE

Description : Très bon état

> Dépose et conditionnement soigné sur palette inclus

Lot : Découpage en plusieurs lots : 16 unités de marches, contremarches et plinthes en marbre (2), 5 unités de marches, contremarches et plinthes en marbre (2)

DISPO
21
marches

Mode 2 // Vente en salle

Item	Dimensions (cm)	Qté (u)	Poids total (kg)
Type 1 : Revêtement des marches	124*30*3	21	633
Type 2 : Revêtement des contremarches	124*14*2	21	196
Type 3 : Plinthe des marches	38*8*2	21	35
Type 4 : Plinthe des contremarches	17*8*2	21	15



Escalier avant dépose



Marches après dépose et découpe

12. CLOISONS

DISPO
1800 m²**Description :** Très bon état

> Inclus montants centraux et sabots galvanisés et rails alu support

Mode de vente 1

> Dépose, conditionnement et évacuation à la charge du repreneur

Mode de vente 2

> Inclus montants centraux et sabots galvanisés
> Dépose et conditionnement soigné sur palette inclus

Documentation disponible : Compte rendu de tests de dépose, plans des différents niveaux, coupes et élévations (plans architecte d'origine et plans des entreprises installatrices), détails des habillages de poteaux et des liaisons avec armoires et des types de cloisons, commandes et offres et rapport de test de dépose des cloisons

Lot : Découpage en plusieurs lots : non défini (1),

Type 1 : lots de 30 ml (2)

Mode 1 // Correspondance

Mode 2 // Vente en salle

Item	Dimensions (m)	Epaisseur (cm)	Qté (ml)	Qté (u)
Type 1 : Plaques de cloisons bois,isolant et plâtre (demi épaisseur totale de la cloison)	2,6*0,72	4,9	1910	2600 (45 kg/u)
Type 2 : Plaques de cloisons bois,isolant et plâtre (demi épaisseur totale de la cloison)	2,9*0,72	4,9	400	550 (45 kg/u)
Type 3 : Deux plaques de plâtre avec isolant central	2,6*0,72		200	

12. CLOISONS

Types 1 et 2



12. CLOISONS

Types 1 et 2



12. CLOISONS



13. PORTES

Description : Bon état

> Encadrement inclus pour certaines portes

Mode de vente 1

> Dépose, conditionnement et évacuation à la charge du repreneur

Mode de vente 2

> Encadrement inclus pour certaines portes

> Dépose et conditionnement soigné sur palette inclus pour les portes

> Dépose et conditionnement soigné en carton inclus pour les serrures

Documentation disponible : Détails, plans d'équipement, offres et factures portes coupe feu, diagnostic préliminaire effectué par un bureau de contrôle luxembourgeois (SECOLUX) et fiches de vérification technique favorables pour le réemploi. Des tests de résistance au feu pourront être réalisés selon la demande

Lots : Découpage par lots :

Portes types 1, 2 et 3 : Lots de 10 portes (1), 2 portes (2), 2 portes (2)

Portes types 4 et 5 : Lots unitaires (1) (2)

Portes type 6 : Lots de 6 portes (1)

DISPO
204 u
83 u

Mode 1 // Correspondance

Mode 2 // Vente en salle

Item	Dimensions (m)	Qté (u)
Type 1 : Portes bureaux y/c encadrement, ferme porte et poignées	2,1*1*0,04	114, 50 kg/u
Type 2 : Portes placards	2,1*1	13
Type 3 : Portes sanitaires	2,1*1	19
Type 4 : Porte CF déclassée avec plaquette		40
Type 5 : Porte CF déclassée double avec plaquette		13
Type 6 : Porte CF déclassée vitrée sans plaquette		5
Type 7 : Ferme porte		83
Type 8 : Serrure sécurisée non reproductible Wilka		

13. PORTES

Porte CF vitrée



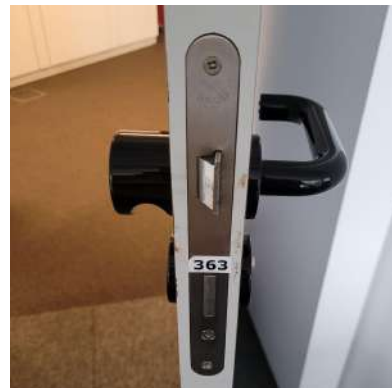
Porte de sanitaires



Porte de bureaux



Poignée et ferme porte



14. PLACARDS

Description : Bon état

- > Placards à deux battants sur charnières et vérins de fermeture, dont un grand placard avec penderie.
- > Etagères en planche de bois aggloméré mélaminé blanc
- > Placards à intégrer sur vérins plastiques de réglage (8 à 11 cm) avec vis
- > Serrure et clés incluses

Documentation disponible : Plans des étages avec repérage des placards et compte rendu d'un test de dépose avec étapes de démontage

Lots : Découpage par lots de 10 unités

Item	Dimensions (ht*larg*prof en m)	Qté (u)	Poids total (kg)
Type 1 : Placard simple	2,47*0,588*0,607	212	13493
Type 2 : Placard double	2,47*1,1*0,607	41	4478
Type 3 : Placard d'angle	2,47*0,588*0,607	27	2573



DISPO
186 ml

Mode 1 // Correspondance

Mode 2 // Vente en salle

15. MOBILIERS

Description : Bon état

Mode de vente 1

> Dépose, conditionnement et évacuation à la charge du repreneur

Mode de vente 2

> Coltinage en zone de reprise inclus

Lot : Découpage en lots : Voir catalogue dédié

DISPO
992 u

Mode 1 // Correspondance

Mode 2 // Vente en salle

15. MOBILIERS

Item	Qté (u)
Type 1 : Escalier estrade sur roulette Dimensions : 0,8*0,8*1,4 (h*I*L en m)	2
Type 2 : Bureaux	186
Type 3 : Chaises d'accueil	2
Type 4 : Chaises de bureau	125
Type 5 : Chaises de réunion	165
Type 6 : Table de réunion	39
Type 7 : Caisson de bureaux	176

Item	Qté (u)
Type 8 : Armoires et bibliothèques	150
Type 9 : Armoires à dossiers suspendus	9
Type 10 : Compactus	2
Type 11 : Plan de travail granit d'angle Dimension 1ère partie : 60*183 cm (L*I) Dimension 2ème partie : 128*197 cm (L*I) Avec réservations pour poubelle, évier et plaque de cuisson	1
Type 12 : Portes manteaux	38
Type 13 : Ventilateurs	47
Type 14 : Casiers	4
Type 15 : Étagères en bois tripli et équerres métalliques	23
Type 16 : Tableaux type Vleda	21
Type 17 : Ecran de projection	2

DISPO
992 u

15. MOBILIERS

Compactus



Bureau



Ecran de projection



Portes manteaux



Armoire



Ventilateur



Estrade sur roulettes



Chaises



Ventilateur plafonnier



Caisson de bureaux



Casiers



Tableau

16. RADIATEURS ACIER

DISPO
230 u**Description :** Bon état**Mode de vente 1**

> Dépose, conditionnement et évacuation à la charge du repreneur

Mode de vente 2

> Dépose et conditionnement soigné sur palette inclus

Documentation disponible : Détails de raccordement et de la pose, rapports d'intervention, rapports de tâches et facture de consommation liée au chauffage

Lots : Découpage par lots :

lots de 20 et 10 unités (1),

Type 1 : 5 unités (2)

Type 3 : 5 unités (2)

Mode 1 // Correspondance

Mode 2 // Vente en salle

Item	Dimensions (long*larg*ht en m)	Qté (u)	Poids total (kg)
Type 1 : Radiateur acier Acova Fassane simple, 602 W	0,6*0,06*0,592	112	1333
Type 2 : Radiateur acier Acova Fassane simple, 903 W	0,9*0,06*0,592	86	1539
Type 3 : Radiateur acier Acova Fassane double, 641 W	0,6*0,055*0,592	56	896
Type 4 : Radiateur acier Acova Fassane double, 962 W	0,9*0,055*0,592	43	989

16. RADIATEURS ACIER



17. APPAREILS SANITAIRES

Description : Bon état, nettoyage sommaire inclus

Mode de vente 1

> Dépose, conditionnement et évacuation à la charge du repreneur

Mode de vente 2

> Dépose et conditionnement soigné sur palette inclus, robinetterie non incluse

Documentation disponible : Plans d'installation et schéma de principe du réseau eaux usées

Lots : Découpage par lots :

WC, lavabos et urinoirs : lots de 10 ensembles complets (1)

Types 4, 11, 9 et 12 : 2 unités (2)

Type 10 : lot unitaire (2)

Set complet d'accessoires (miroir, porte savon, serviette et papier, distributeur de serviettes et de savon) avec ou sans distributeur de gel : lots de 5 sets (1), lots unitaires (2)

Item	Dimensions (long*larg*ep en cm)	Qté (u)
Type 1 : WC ABU lux, cuve plastique		2
Type 2 : WC V&B, cuve plastique		2
Type 3 : WC Travel line, cuve plastique		1
Type 4 : WC Cersanit, cuve céramique		3
Type 5 : WC Pagette, cuve plastique		1
Type 6 : WC sans marque, cuve céramique		1
Type 7 : WC sans marque, cuve plastique		8
Type 8 : WC PMR ABU lux, cuve céramique		1
Type 9 : WC PMR sans marque, cuve plastique		2
Type 10 : Urinoir		6
Type 11 : Lavabo	61*48*20	16
Type 12 : Lavabo PMR	75*52*22	4
Type 13 : Porte savon	16*12,2*2	31
Type 14 : Porte serviette	44*10,5*2,5	22
Type 15 : Miroir	53,5*43*0,5	18
Type 16 : Cloison séparatrice urinoir		1

DISPO
117 u

Mode 1 //
Correspondance

Mode 2 //
Vente en salle

17. APPAREILS SANITAIRES

Type 1



Type 8



Type 2



Types 3, 5 et 6



Type 1 (PMR)



18. ÉQUIPEMENTS CVC

Description : Bon état**Mode de vente 1**

> Dépose, conditionnement et évacuation à la charge du repreneur

Mode de vente 2

> Dépose et conditionnement soigné sur palette inclus

Documentation disponible : Plans d'installation des systèmes CVC, détails de raccordement et de pose

Item	Dimensions (ht*long*larg en cm)	Qté (u)
Type 1 : Cassette climatisation	30*80*90	2
Type 2 : Chauffe eau Stiebel Eltron, SNU5S	39*26*23	6
Type 3 : Chauffe eau Stiebel Eltron, DEL21SL	50*23*10	1
Type 4 : Chauffe eau Stiebel Eltron, UFP5h	38*25*22	1
Type 5 : Chauffe eau Zanker, W05	47*30*27	3

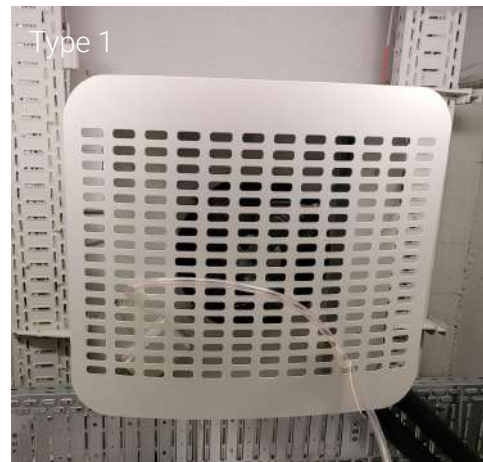
Mode 1 // Correspondance

Mode 2 // Vente en salle

DISPO
13 u**Lots :** Découpage en plusieurs lots : lots unitaires (1)

Type 2 : lot unitaire (2)

Type 5 : lot unitaire (2)



19. ÉQUIPEMENTS CVC DE TOITURE

DISPO
5 u**Description :** Bon état

- > Dépose, conditionnement et évacuation à la charge du repreneur
- > Prévoir levage depuis le parvis jusqu'à 19,40 m de hauteur

Mode 1 // Correspondance

Documentation disponible : Plans d'installation des systèmes CVC, détails de raccordement et de pose, rapport des tâches, rapport d'intervention, rapport d'activité, rapport de visite et relevé de production frigorifique

Item	Dimensions (ht*long*larg en m)	Qté (u)	Poids total (kg)
Type 1 : Machines eau glacée - condensation à air Carrier 30XA252 Aquaforce, 336,3 kW	2,3*3,6*2,2	2	7660
Type 2 : Machines eau glacée - condensation à air York YLAA 300 HE, 364 kW	2,5*3,6*2,2	1	2361
Type 3 : Aéroréfrigérant Guntner GFD080.1A/2x3-ND1Q/6P E, 150 kW	2,5*3,9*2,3	1	1600
Type 4 : Aérorefroidisseur Güntner GFH 082B/3-L(D)-F6/8P, 400/3131202.0001, 2006	/	1	/



20. ÉQUIPEMENTS CVC SPÉCIFIQUES

Description : Bon état

- > Dépose, conditionnement et évacuation à la charge du repreneur
- > Les CTA incluent des pulsions, ventilateurs ETA, filtres à poche et batteries froides

Documentation disponible : Plans d'installation des systèmes CVC, détails de raccordement et de pose, rapport des taches, rapport d'intervention, rapport d'activité, rapport de visite et relevé de production frigorifique

Item	Dimensions (ht*long*larg en m)	Débit (m3/h)	Bruit (dB)	Qté (u)
Type 1 : CTA Howatherm, 31 kW Batterie froide, SFP 4, 2013, 1840 kg	1,4*3,4*1,4	8500	85	2
Type 2 : CTA Howatherm, 20,2 kW/ Batterie froide, 2013, 2700 kg		4800	83	3
Type 3 : CTA Howatherm, 52 kW Batterie froide, SFP 4, 2015, 3064 kg	1,0*3,4*1,0	14000	71	4
Type 4 : CTA Howatherm Batteries froide et chaude, SFP 5, 2014, 2280 kg	2,7*5,1*1,0	6000	90	3

Item	Dimensions (ht*long*larg en m)	Débit (m3/h)	Bruit (dB)	Qté (u)
Type 5 : CTA Howatherm Batterie froide, SFP 3, 2014, 750 kg	/	7500	83	2
Type 6 : CTA Howatherm Batterie froide, SFP 4, 2013, 1482 kg	1,4*3,4*1,4	6000	87	2
Type 7 : CTA Flakt Group SFP 2, 2019, 1400 kg	/	18000		1

20. ÉQUIPEMENTS CVC SPÉCIFIQUES



21. CUISINES ÉQUIPÉES

DISPO
4 u**Description :** Très bon état

- > Nettoyage sommaire en amont inclus
- > Dépose, conditionnement et évacuation à la charge du repreneur

Mode 1 // Correspondance

Mode 2 // Vente en salle

Lots : Découpage en plusieurs lots : par cuisine entière (1), type 3 : cuisine entière (2)

Item	Qté (u)
Type 1 : Cuisine équipée droite, 3,6 ml lave-vaisselle, plaque cuisson, évier avec égouttoir inox, grand frigo, micro-onde encastré, éléments hauts	1
Type 2 : Cuisine équipée avec angle de 120°, longueur totale 3,6 ml dont 2,3 ml avant l'angle plaque cuisson, évier avec égouttoir inox, petit frigo et 1 meuble indépendant (1,32*1,45*0,38 m)	1
Type 3 : Cuisine équipée 5,4 ml de cuisine avec plan de travail en granit en U lave-vaisselle, plaque cuisson, évier inox, grand frigo, micro-onde encastré, éléments hauts Dimensions du plan de travail : profondeur 60 cm, longueur droite 1,83 ml dont trou de 0,20*0,6 cm, angle droit puis seconde longueur droite de 1,97 ml, angle de 120° puis dernière longueur droite de 1,28 ml	1
Type 4 : Cuisine équipée avec angle de 120°, longueur totale 3,6 ml dont 2,3 ml avant l'angle plaque cuisson, évier avec égouttoir inox, petit frigo et 1 meuble indépendant (1,32*1,45*0,38 m)	1

21. CUISINES ÉQUIPÉES



22. APPAREILS ÉLECTRONIQUES

Description : Très bon état

- > Dépose et tri inclus
- > Conditionnement soigné sur palette

Lots : Découpage par lots :

Type 3 : 5 unités pour les caméras (1), lot unitaire (2)

Type 2 : 2 enceintes avec écran de projection (2)

Type 1 : lot unitaire (2)

Item	Qté (u)
Type 1 : Écran de télévision 0,53*0,91 m	2
Type 2 : Enceinte de marque Apart SDQ5P	4
Type 3 : Caméra (modèles divers)	11

Type 3



Type 2



Type 1

DISPO
17 u

Type 1 // Correspondance

Type 2 // Vente en salle

23. LUMINAIRES

Description : Bon état**Mode de vente 1**

> Dépose, conditionnement et évacuation à la charge du repreneur

Mode de vente 2

> Dépose et conditionnement soigné sur palette inclus

Documentation disponible : Fiches techniques luminaires, indicateurs lumineux, factures, inventaire précis avec photos et quantitatifs

Lots : Découpage par lots : lots de 100 unités homogènes (1), lots de 6 unités (2)

Item	Qté (u)
Types 1 à 3 : Luminaire THORN EMI 1 tube boîtier PVC épais	509
Type 4 : Luminaire 1 tube boîtier PVC et métal	82
Type 5 : Luminaire 1 tube boîtier PVC large plein	11

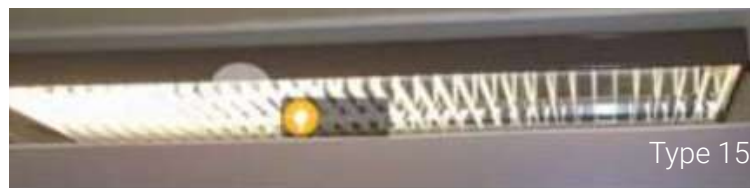
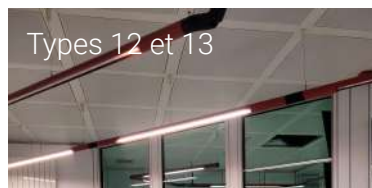
Item	Qté (u)
Types 6 à 8 : Luminaire 1 tube boîtier encastré	31
Type 9 : Luminaire rond encastré	30
Type 10 : Luminaire 1 tube boîtier parallélépipédique	11
Type 11 : Luminaire 1 tube boîtier PVC bords arrondis	23
Types 12 et 13 : Luminaire tubulaire rouge	46
Type 14 : Luminaire 1 tube boîtier métal simple	42
Type 15 : Luminaire 2 tubes boîtier métal ailettes	14
Type 16 : Luminaire rond	3
Type 17 : Luminaire 2 tubes boîtier PVC 76	
Type 18 : Luminaire 2 tubes sans boîtier	5
Type 19 : Luminaire 1 tube boîtier PVC large vide	74
Type 20 : Luminaire 1 tube boîtier translucide	21

DISPO
967 u

Mode 1 //
Correspondance

Mode 2 // Vente
en salle

23. LUMINAIRES



24. MATÉRIELS ÉLECTRIQUES ET INFORMATIQUES

Mode 1 // Correspondance

Mode 2 // Vente en salle

DISPO
70 km
974 u**Description :** Bon état**Mode de vente 1**

> Dépose, conditionnement et évacuation à la charge du repreneur

Mode de vente 2

> Dépose et conditionnement soigné sur palette inclus

Documentation disponible : Plans de fonctionnement, schémas de principe, caractérisation des câblages, données techniques (courbes de déclenchement, calculs de sélectivité, ...)**Lots :** Découpage par lots

Prises et interrupteurs : lots de 50 unités homogènes (1)

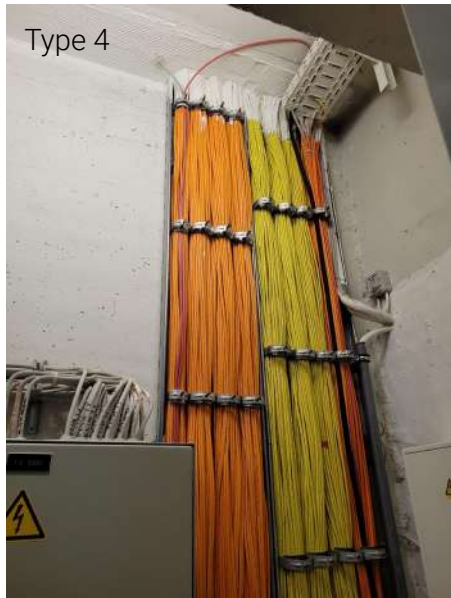
Prises : lots de 5 unités (2)

Interrupteurs : 10 unités (2)

Câblage : rouleaux de 3 et 10 ml (1)

Item	Qté (u)
Type 1 : Prises électriques Jung ou Tehalit diverses	236 u
Type 2 : Interrupteurs	254 u
Type 3 : Goulotte PVC	18 ml
Type 4 : Câblage électrique, informatique et de détection incendie	70 km
Type 5 : Racks informatiques Minkels	31 u
Type 6 : Racks informatiques	3 u
Type 7 : Racks informatiques climatisés Eric Keller	17 u
Type 8 : Racks informatiques Telinous	8 u
Type 9 : Boitier d'épissure	7 u
Type 10 : Patchs panels	418 u

24. MATÉRIELS ÉLECTRIQUES ET INFORMATIQUES



25. EQUIPEMENTS DE SECURITE

Description : Bon état**Mode de vente 1** (pour le type 2)

> Dépose, conditionnement et évacuation à la charge du repreneur

Mode de vente 2 (pour le type 1)

> Dépose et conditionnement soigné sur palette inclus

Documentation disponible : Notice d'utilisation et d'installation et documents techniques tourniquet, diagnostic préliminaire effectué par un bureau de contrôle luxembourgeois (SECOLUX) et fiches de vérification technique favorables pour le réemploi du système d'extinction au gaz**Lots :** Découpage par lots :

Types 1 et 2 : lots unitaires (1)

Types 3 et 4 : lots unitaires (2)

Item	Qté (u)
Type 1 : Portique d'accès sécurisé Tourniquet circulaire 3 panneaux	1
Type 2 : Système d'extinction au gaz NOVEC MX1230 (2016)	1
Type 3 : Extincteurs scellé déclassé	1
Type 4 : RIA, comprenant rouleau, tuyau et buse Non inclus : cadre d'encastrement et vanne d'arrêt	1

25. EQUIPEMENTS DE SECURITE



26. AUTRES

Description : N'hésitez pas à nous approcher en cas d'intérêt pour ces matériaux.

Grilles en fonte, 12 unités



Grillage métallique avec portail piéton et portail voiture





Des matériaux vous intéressent ?

Contactez-nous par mail
en précisant

- le numéro de fiche,
- le produit,
- la quantité ou le nombre de lots
souhaités

contact@boma.alsace

Référence
chantier

1239